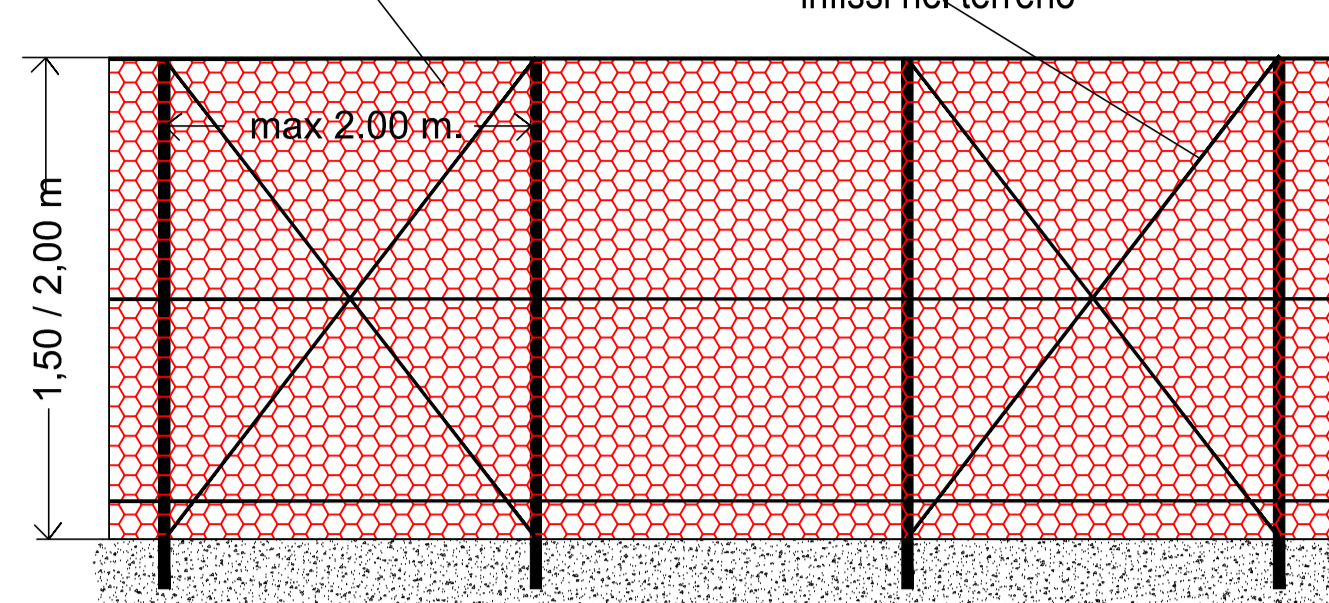
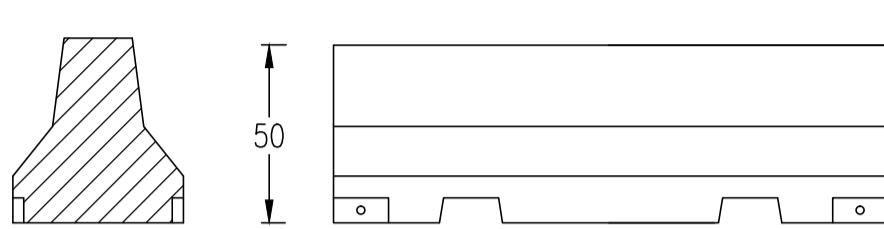


TIPO 1 E TIPO 2: RETE IN PLASTICA ROSSA

TIPO 1: rete plastica stampata H=2,00m con telo antipolvere sovrapposto
 TIPO 2: rete plastica stampata H=1,50m



NEW JERSEY IN CEMENTO



PRESCRIZIONI DI SICUREZZA

Per le lavorazioni da svolgersi di notte si dovranno apporre delimitazioni fisse illuminate, in modo da garantire le necessarie condizioni di sicurezza.
 Per tutte le recinzioni poste a confine con aree pubbliche, prevedere l'installazione di fanali di segnalazione notturna.
 Durante le ore notturne e in tutti i casi di scarsa visibilità, disporre lungo il perimetro di recinzione idonei apparati luminosi a luce fissa di colore rosso di segnalazione cantiere ogni 3,0 ml. Tutti i cartelli di segnalazione del cantiere dovranno essere dotati di idonei apparati luminosi a luce intermittente di colore giallo.
 Ove gli spazi a disposizione lo consentano, le recinzioni prossime alla linea in esercizio saranno posizionate ad una distanza minima dal filo interno della rotaia del più vicino binario in esercizio di m. 1,50, più un franco di sicurezza pari a 50 cm per garantire il camminamento pedonale + 20 cm per il posizionamento cavi in sospensione, per un totale di almeno m. 2,20.
 Nei casi a spazi ridotti verrà eliminato il camminamento pedonale con conseguente riduzione della distanza tra il filo interno della rotaia e la recinzione di cantiere.
 Per le operazioni più complesse, da svolgere da binario, si dovrà prevedere regime di interruzione della circolazione, con modalità di intervento preventivamente concordate con i responsabili di RFI.
 Tutte le attività di movimentazione con eventuali castelli di tiro, gru, autogrù ecc. dovranno essere coordinate da preposti a terra e sulla linea. Durante tali movimentazioni, necessariamente in tutta tensione, sarà necessario prestare particolare attenzione, sulla banchina, ad eventuali urti accidentali ai portali TE ed alla linea. Conseguentemente gli elementi dovranno essere guidati a mezzo fune da un preposto in banchina e i bracci delle gru saranno dotati di blocco meccanico.
 In tutte le fasi di demolizione e movimentazione delle macerie, verranno utilizzati getti d'acqua mirati all'abbattimento delle polveri. Durante le operazioni di sollevamento di materiale o dispositivi da porre in opera, sulle aree sottostanti i raggi di azione delle macchine non dovranno sostenere operai né svolgersi altre attività.
 Al termine di ogni lavorazione, prima della ripresa dell'esercizio ferroviario, l'Appaltatore dovrà verificare che l'area binari sia pulita e sgombra da ogni materiale e verificare il corretto ripristino delle delimitazioni (recinzioni).
 Tutte le attività interferenti con l'esercizio ferroviario dovranno essere eseguite nel rispetto delle Istruzioni Protezione Cantiere (I.P.C.).
 Durante le ore notturne e in tutti i casi di scarsa visibilità, disporre lungo il perimetro di recinzione idonei apparati luminosi di colore rosso di segnalazione cantiere ogni 1,5 ml.
 Gli scavi dovranno essere tenuti all'asciutto mediante la presenza di pompe di aggotamento da posizionare all'interno di pozzetti sul fondo dello scavo.
 L'ingresso e l'uscita dei mezzi dalle aree di cantiere deve essere assistita con presenza del moviere.

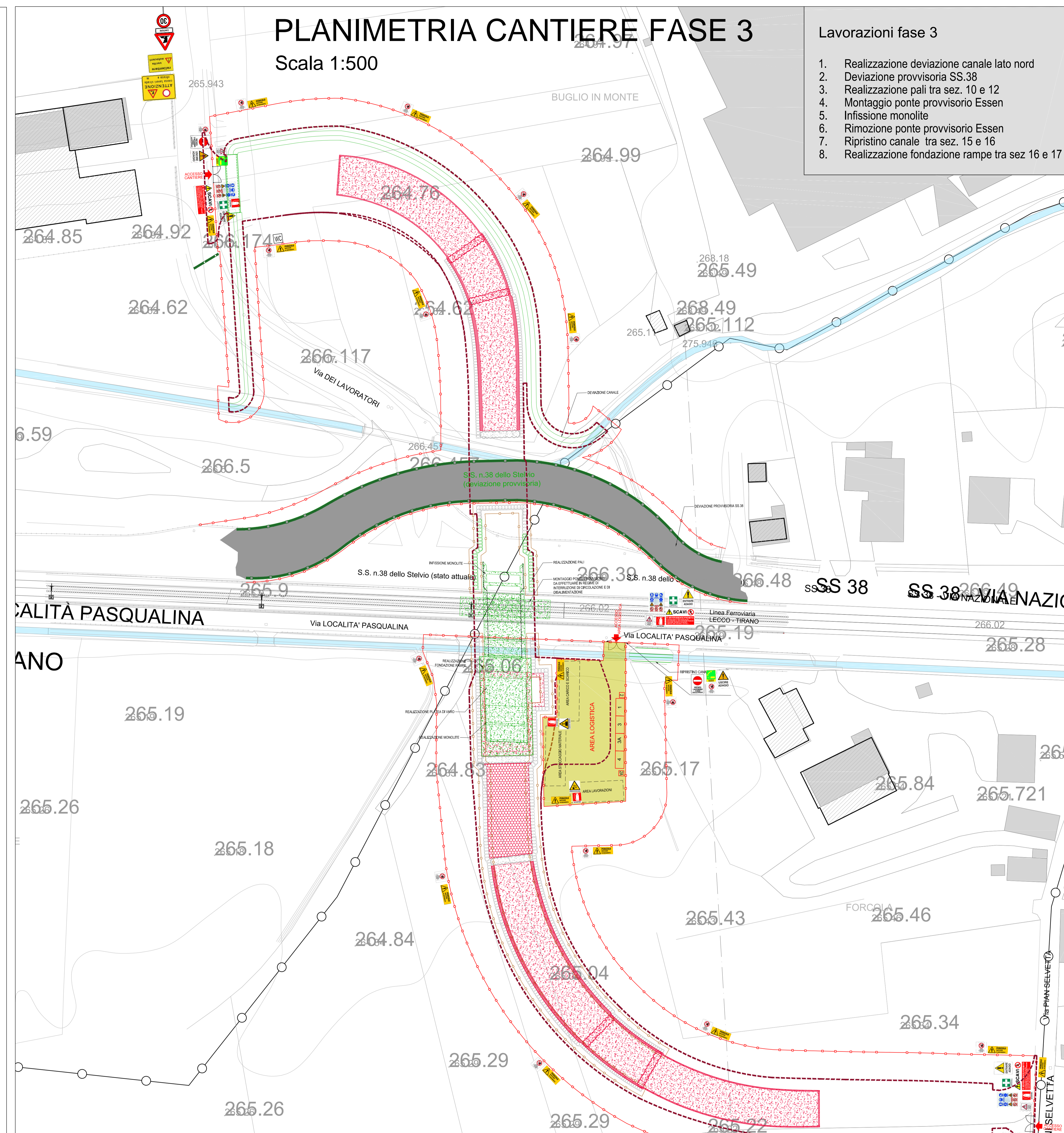
PRIMA DELL'INIZIO DEI LAVORI, LOCALIZZARE TUTTE LE INTERFERENZE INTERNE ED ESTERNE RFI, CON L'AUSILIO DEGLI ENTI GESTORI.
ESEGUIRE PREVENTIVAMENTE LA VERIFICA DELLA PRESENZA DI RESIDUATI BELLICI, SULLE AREE INTERESSATE DAI LAVORI.
NOTA: PER LE LAVORAZIONI DA ESEGUIRE CON MEZZI MECCANICI CHE OPERANO IN PROSSIMITÀ DELLA LINEA FERROVIARIA O CHE POSSONO INTERFERIRE CON QUESTA IN CASO DI RIBALTIMENTO, DOVRANNO ESSERE ESEGUITE IN REGIME DI INTERRUZIONE DEL TRAFFICO.
NOTA: TUTTI I MEZZI MECCANICI CHE OPERANO IN PROSSIMITÀ DELLA LINEA FERROVIARIA O CHE POSSONO INTERFERIRE CON QUESTA IN CASO DI RIBALTIMENTO, DEVONO ESSERE DOTATE DI SPECIFICI SISTEMI DI STABILIZZAZIONE E BLOCCO MANOVRA

PLANIMETRIA CANTIERE FASE 3

Scala 1:500

Lavorazioni fase 3

1. Realizzazione deviazione canale lato nord
2. Deviazione provvisoria SS.38
3. Realizzazione pali tra sez. 10 e 12
4. Montaggio ponte provvisorio Essen
5. Infissione monolite
6. Rimozione ponte provvisorio Essen
7. Ripristino canale tra sez. 15 e 16
8. Realizzazione fondazione rampe tra sez 16 e 17

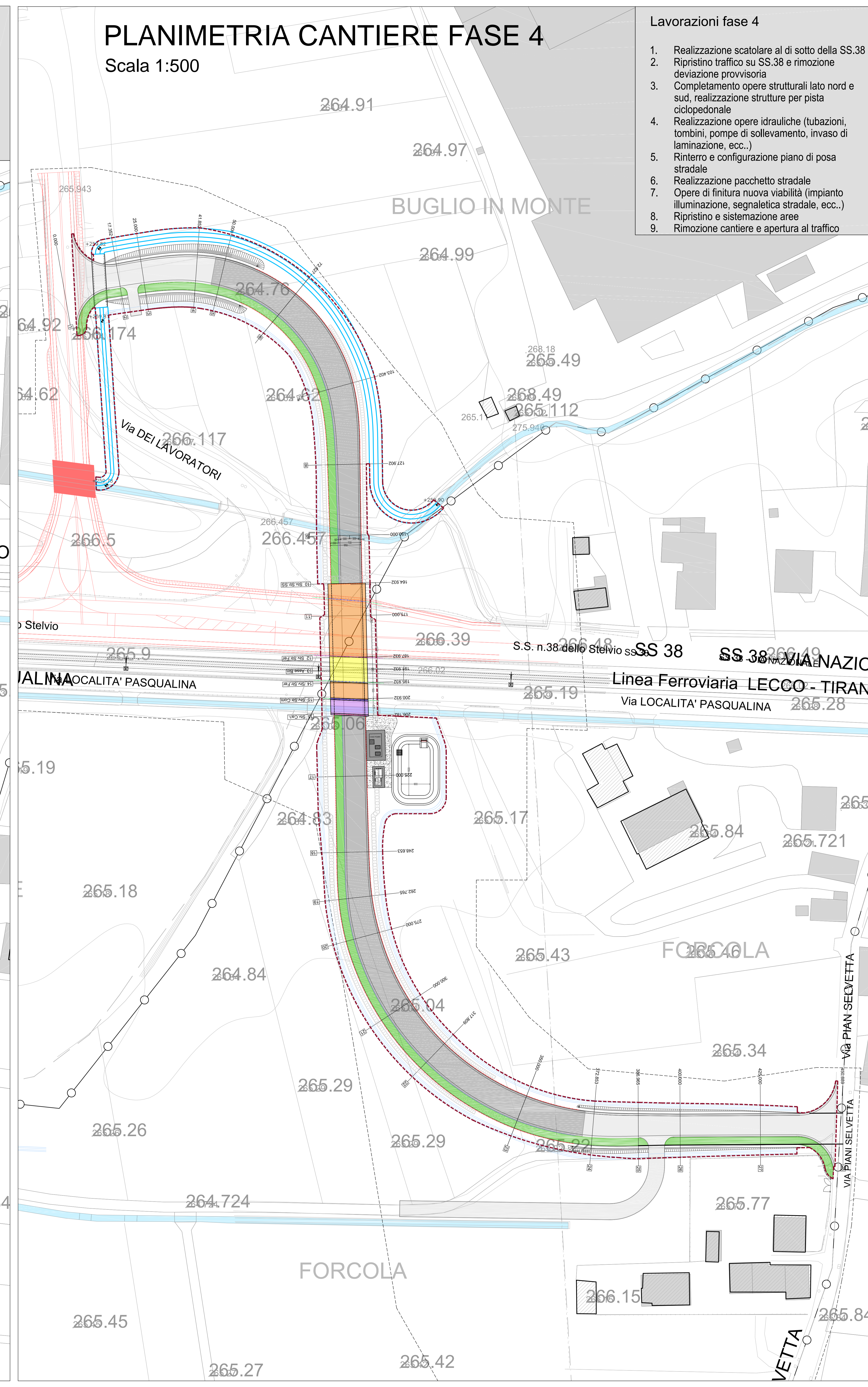


PLANIMETRIA CANTIERE FASE 4

Scala 1:500

Lavorazioni fase 4

1. Realizzazione scataolare al di sotto della SS.38
2. Ripristino traffico su SS.38 e rimozione deviazione provvisoria
3. Completamento opere strutturali lato nord e sud, realizzazione strutture per pista ciclopedonale
4. Realizzazione opere idrauliche (tubazioni, tombini, pompe di sollevamento, invaso di laminazione, ecc.)
5. Rientro e configurazione piano di posa stradale
6. Realizzazione pacchetto stradale
7. Opere di finitura nuova viabilità (impianto illuminazione, segnaletica stradale, ecc.)
8. Ripristino e sistemazione aree
9. Rimozione cantiere e apertura al traffico



Legenda fasi

LEGENDA FASI:

- Opere da realizzare per la fase in atto
- Opere realizzate nelle fasi precedenti
- Edifici esistenti

Legenda

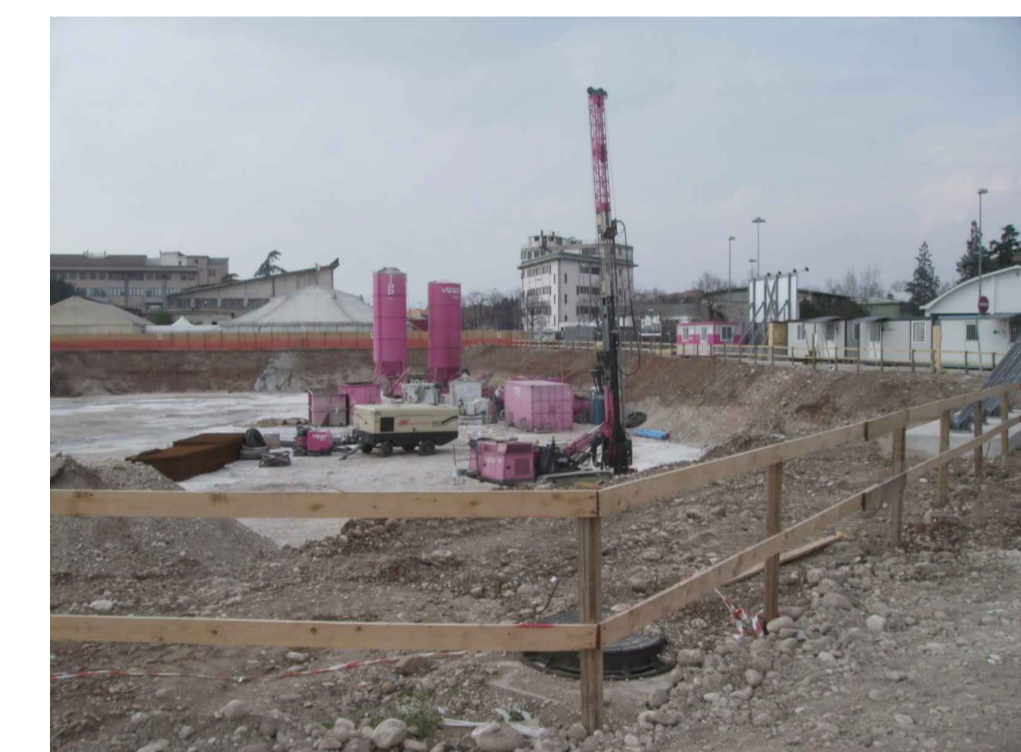
- RECINZIONE ESTERNA DI CANTIERE TIPO 1 IN PALETTI E RETE CON TELO ANTIPOLVERE H=200cm
- RECINZIONE DI CANTIERE LATO BINARIO TIPO 2 IN PALETTI E RETE H=150cm
- STACCONATA IN LEGNO DI PROTEZIONE SCAMI H=100cm
- BARRIERA NEW JERSEY
- PERIMETRO AREA DI INTERVENTO

LEGENDA:

- 1 BOX UFFICI / SALA RIUNIONI
- 2 BOX SERVIZI IGIENICI
- 2A WC CHIMICO PORTATILE DEDICATO FORNITORI ESTERNI SPECIFICO PER EMERGENZA COVID 19
- 3 BOX SPOGLIATOI
- 3A BOX SPOGLIATOIO AGGIUNTIVO PER GARANZIA DISTANZA INTERPERSONALE COVID 19
- 4 BOX CONTAINER ATTREZZATURA



PROTEZIONE SCAMI MACCHINE PERFORTRICI

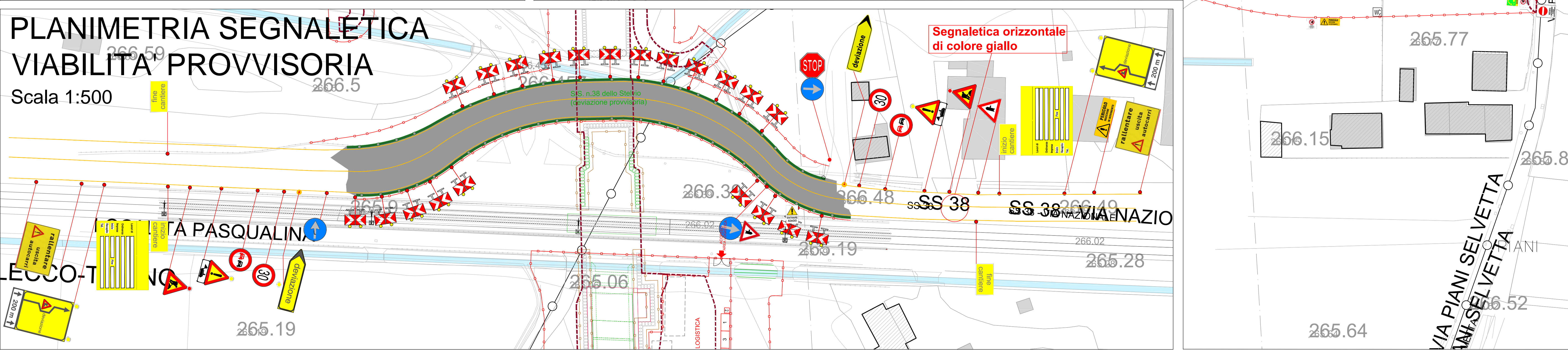


TIPOLOGIA STACCONATA PROTEZIONE SCAMI

PLANIMETRIA SEGNALETICA

VIABILITÀ PROVVISORIA

Scala 1:500



COMMITTENTE: **RFI** RETE FERROVIARIA ITALIANA S.P.A.
 VICE DIREZIONE GENERALE NETWORK MANAGEMENT INFRASTRUTTURE
 DIREZIONE INVESTIMENTI - PROGRAMMI SUPPRESSIONE P.L. E RISANAMENTO ACUSTICO

SOGETTO TECNICO: **STUDIO CATALANO Srl**
 Servizi di ingegneria
 Via Valterrese 108b - 38012 Sile - Trento (TN)

PROGETTAZIONE: **STUDIO CATALANO Srl**
 Servizi di ingegneria
 Via Valterrese 108b - 38012 Sile - Trento (TN)

PROGETTO DEFINITIVO

LINEA COLICO-SONDRIO
 SUPPRESSIONE DEL PASSAGGIO A LIVELLO AL KM 26+055
 COMUNE DI COLORINA (SO)

SICUREZZA FASI ESECUTIVE DI CANTIERIZZAZIONE: Tavola 2

PROGETTANDO	SOTTOPR.	LIVELLO	NOME DOC.	PROGR.OP.	FASE FUNZ.	NUMERAZ.
3 2 6 3 2 2	0 0 4	PD	T S S P	0 1	0 0	E 0 5 3

Rev.	Descrizione	Redatto	Data	Verificato P.S.	Data	Approvato D.T.	Data	Autorevole R.I.P.S.	Data
A	Emissione	Alex CLARANI	04/05/2024	Ing. XAVIER	04/05/2024	Ing. C. TAVARELLI	04/05/2024	Ing. G. TAVARELLI	04/05/2024
B	Emissione	L. Dell'Osso		L. Dell'Osso		G. Tavarone		C. De Giorgio	

POSIZIONE ARCHIVIO	LINEA	SEDE TECN.	NOME DOC.	NUMERAZ.	
Verificato e trasmesso	Data	Consolidato	Data	Archiviato	Data